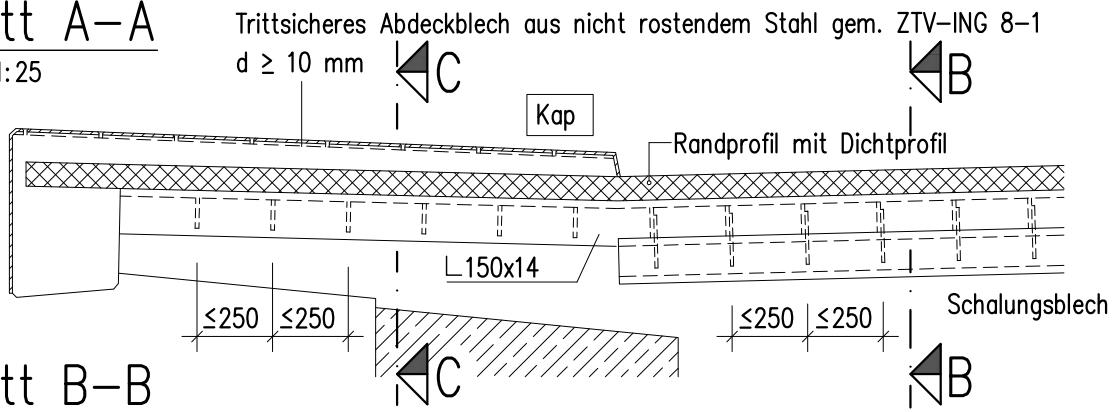


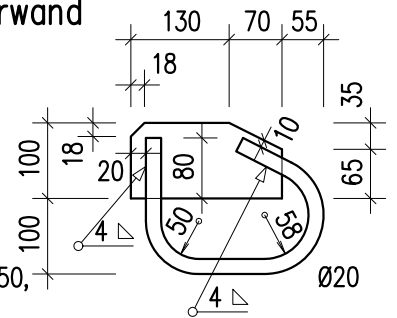
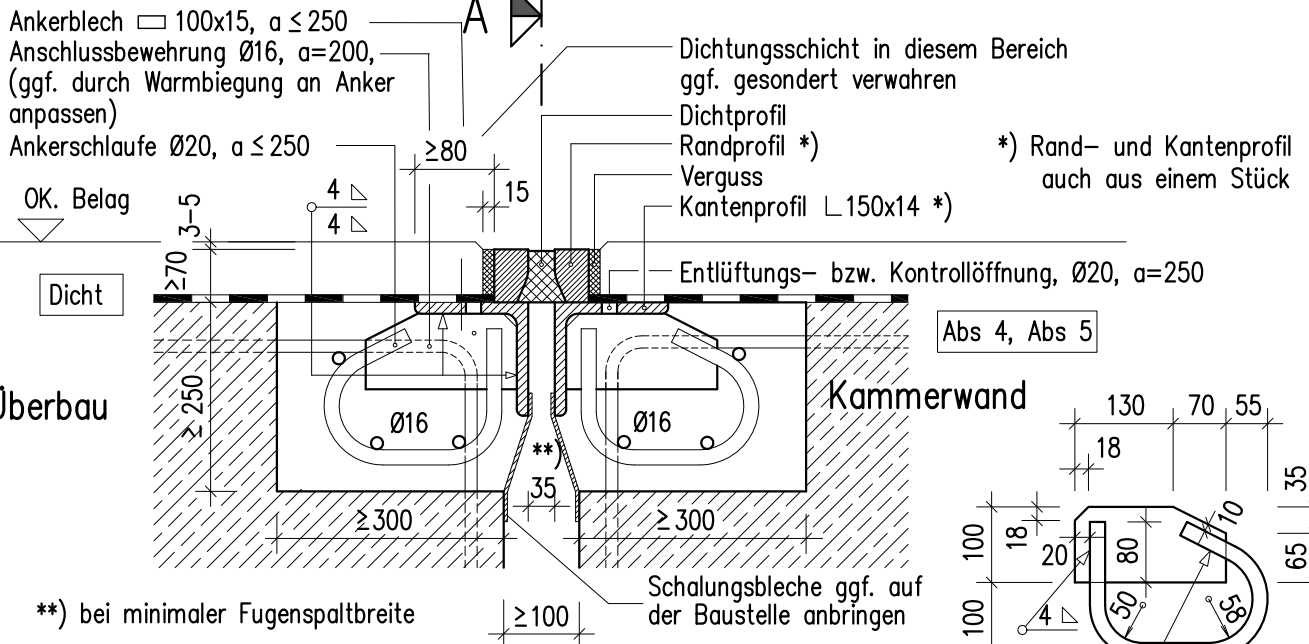
Schnitt A-A

1:25



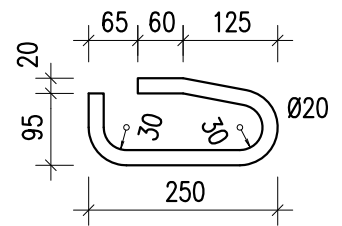
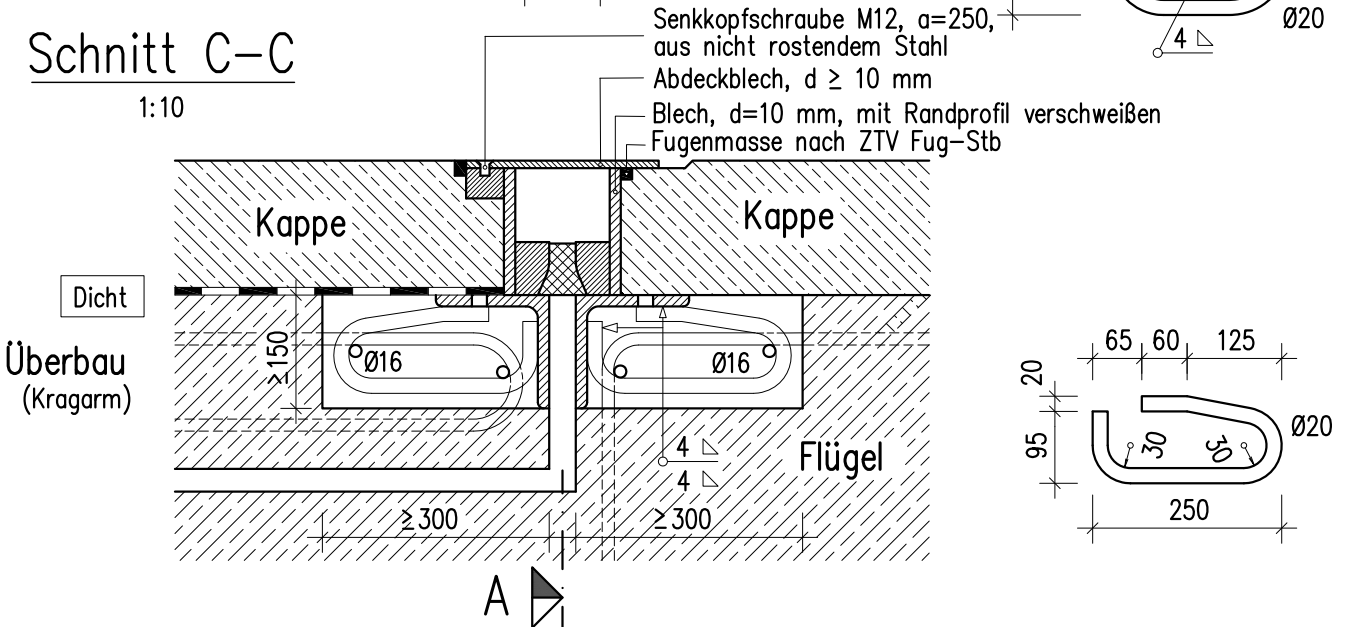
Schnitt B-B

1:10



Schnitt C-C

1:10



Anwendung und Ausführung: Nach ZTV-ING 8-1 (dargestellt Beispiel mit Abdeckblech).

Übergang: Aus Unterkonstruktion und wasserdichter Oberkonstruktion. Die Oberkonstruktion ist nur schematisch dargestellt.

Verankerungsbeton: mindestens C30/37 nach ZTV-ING 3-1.

Anschlussbewehrung: Betonstabstahl B500B.

Unterkonstruktion: mind. S235 J2(+N) einschl. der Ankerschlaufen

Korrosionsschutz: 1 GB EP-Zinkstaub, 3 ZB EP, 1 DB EP nach ZTV-ING 4-3.

Einbau: Unterkonstruktion in der Betonaussparung an die Bewehrung anschweißen. Montagehilfe vor dem Betonieren lösen.

Bundesanstalt für
Straßenwesen

bast

Unterkonstruktion
für wasserdichten
Übergang mit
einem Dichtprofil

Richtzeichnung

Übe 1

Dez. 2012